

villa Tamara

www.villa-tamara.ch



villa
Tamara

Entre ville et nature.

Sommaire

<u>4</u>	<u>Projet</u>
<u>6</u>	<u>La situation</u>
<u>7</u>	<u>Pully</u>
<u>9</u>	<u>Plan de masse</u>
<u>10</u>	<u>Les appartements</u>
<u>19</u>	<u>Contact</u>



Projet

En lieu et place de l'ancienne maison portant le nom Tamara, cette résidence contemporaine séduit par sa ligne architecturale épurée et par la qualité des équipements et matériaux choisis.

La villa Tamara, réalisée selon les dernières normes Minergie, permettra à ses futurs habitants de bénéficier d'une consommation d'énergie basse et d'un confort de vie exceptionnel.



La situation

Situé dans un quartier résidentiel de Pully, cette nouvelle résidence de trois appartements de haut standing offre tous les atouts recherchés dans un environnement naturel et privilégié. A quelques minutes à pied du centre de Pully et à proximité de toutes les commodités, les futurs propriétaires bénéficieront non seulement d'un cadre de vie agréable et paisible, mais également d'une vue imprenable sur le lac et les Alpes.





Pully



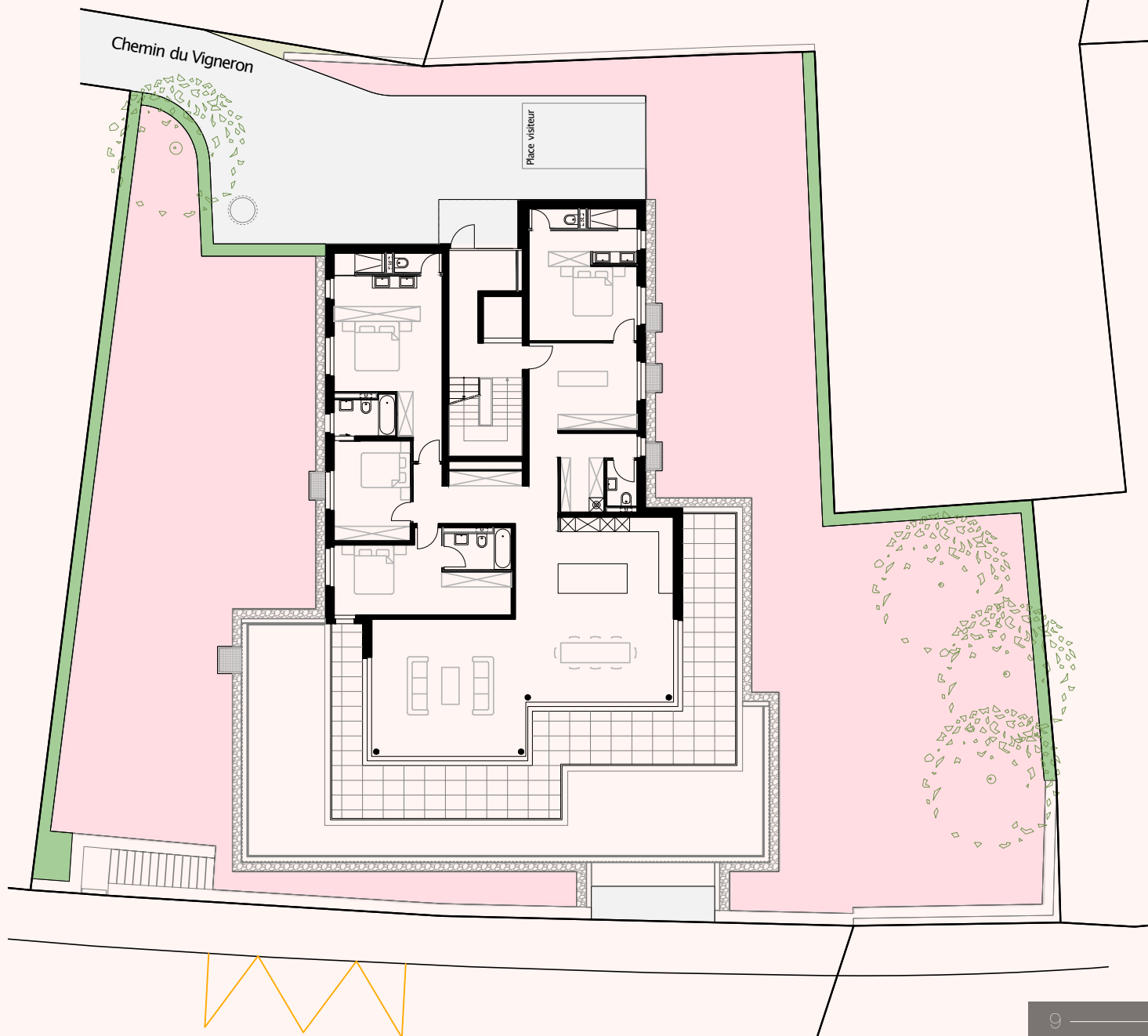
Comptant plus de 18'000 habitants et située sur les bords du lac Léman, la commune de Pully dispose de nombreux atouts. Elle bénéficie d'une excellente desserte par les transports publics, d'une position idéale dans l'Est lausannois et de panoramas à couper le souffle sur le lac Léman. Sa nature exceptionnelle, ses restaurants, ses écoles et ses commerces font de Pully une commune très prisée. A vocation principalement résidentielle, elle offre en même temps une dynamique de ville à ses habitants.



Plan de masse

Jardin commun

525 m²



Les appartements

Les trois appartements s'étendent chacun sur un étage complet, privilégiant de ce fait l'intimité des résidents. Conçus de manière à optimiser intelligemment les espaces, les appartements se déclinent en 5,5 pièces pour le 1er étage, 6,5 pièces pour le 2ème étage et 4,5 pièces pour l'attique.

Doté d'un grand balcon (une grande terrasse pour l'attique), chaque appartement jouit d'une triple exposition et de grandes baies vitrées assurant ainsi une luminosité idéale tout au long de la journée.

Deux places de parc intérieures sont attribuées par logement.

De plus, le terrain en pente permet la création d'un demi-étage supplémentaire. Deux espaces vitrés plein sud ont dès lors été imaginés ; ils sont proposés à la vente uniquement aux futurs propriétaires des logements.





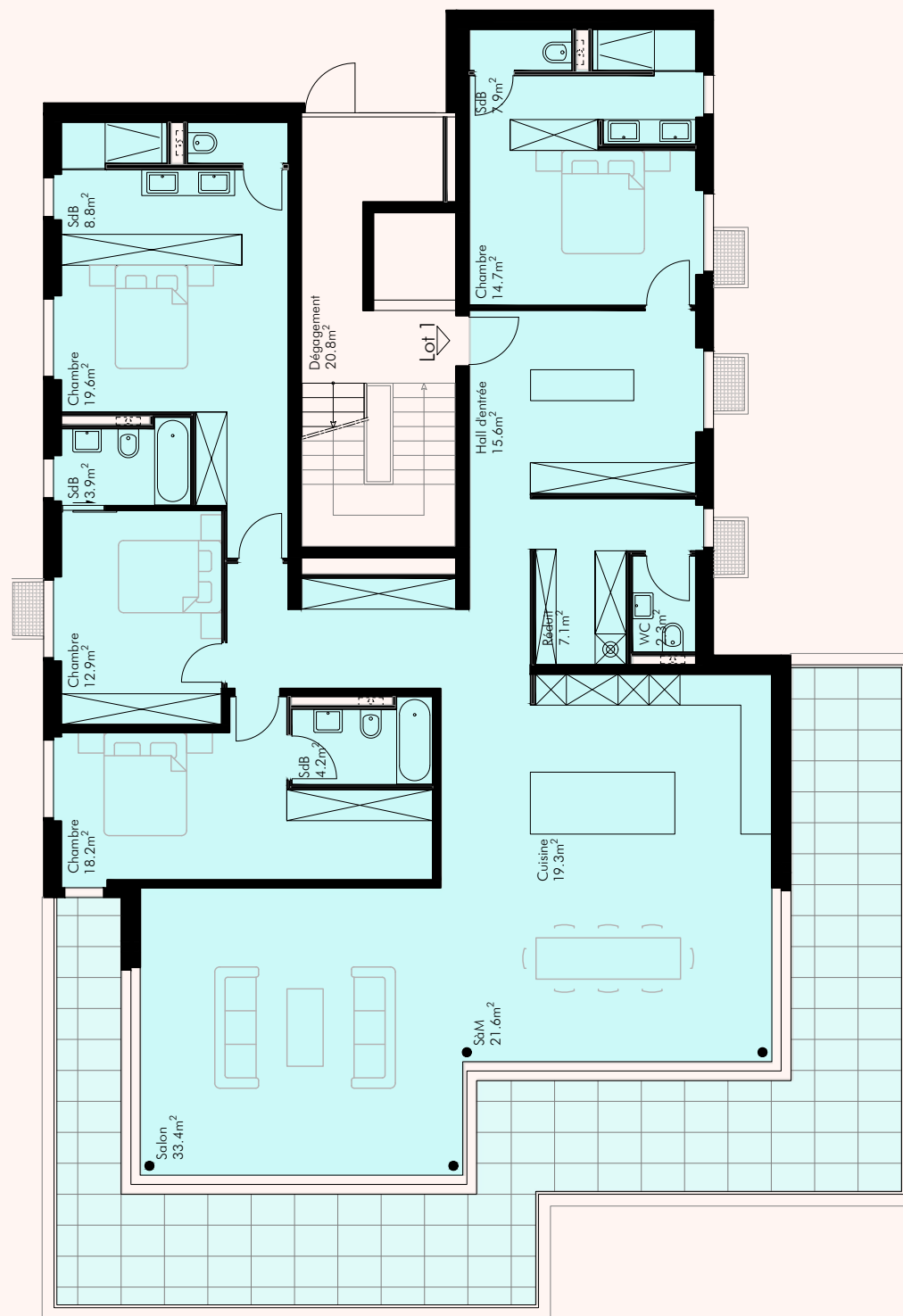
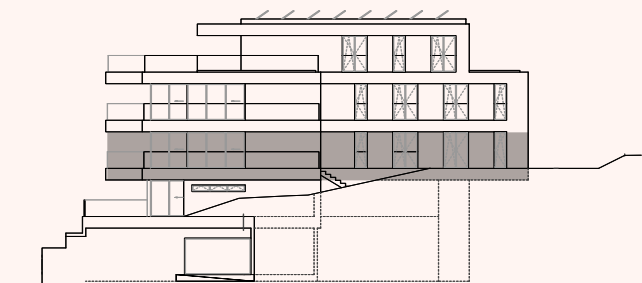
Lot 01

Etage	1er
Pièces	5.5
Surface int.	217 m ²
Balcon	62 m ²
Cave	11,6 m ²
Surface PPE	249 m ²

1/150



1m





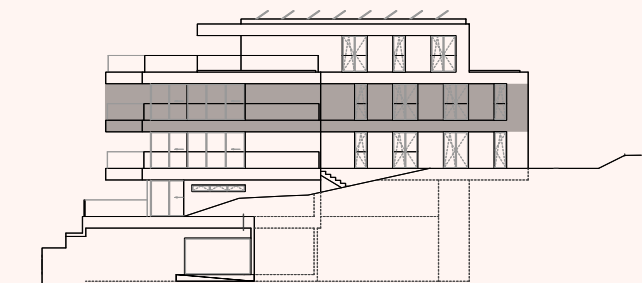
Lot 02

Etage	2ème
Pièces	6.5
Surface int.	230 m ²
Balcon	62 m ²
Cave	11,6 m ²
Surface PPE	262 m ²

1/150



1m









Lot D1

Etage	Rez
Pièces	1.5
Surface int.	38,7 m ²
Terrasse	28,7 m ²
Surface PPE	48,5 m ²

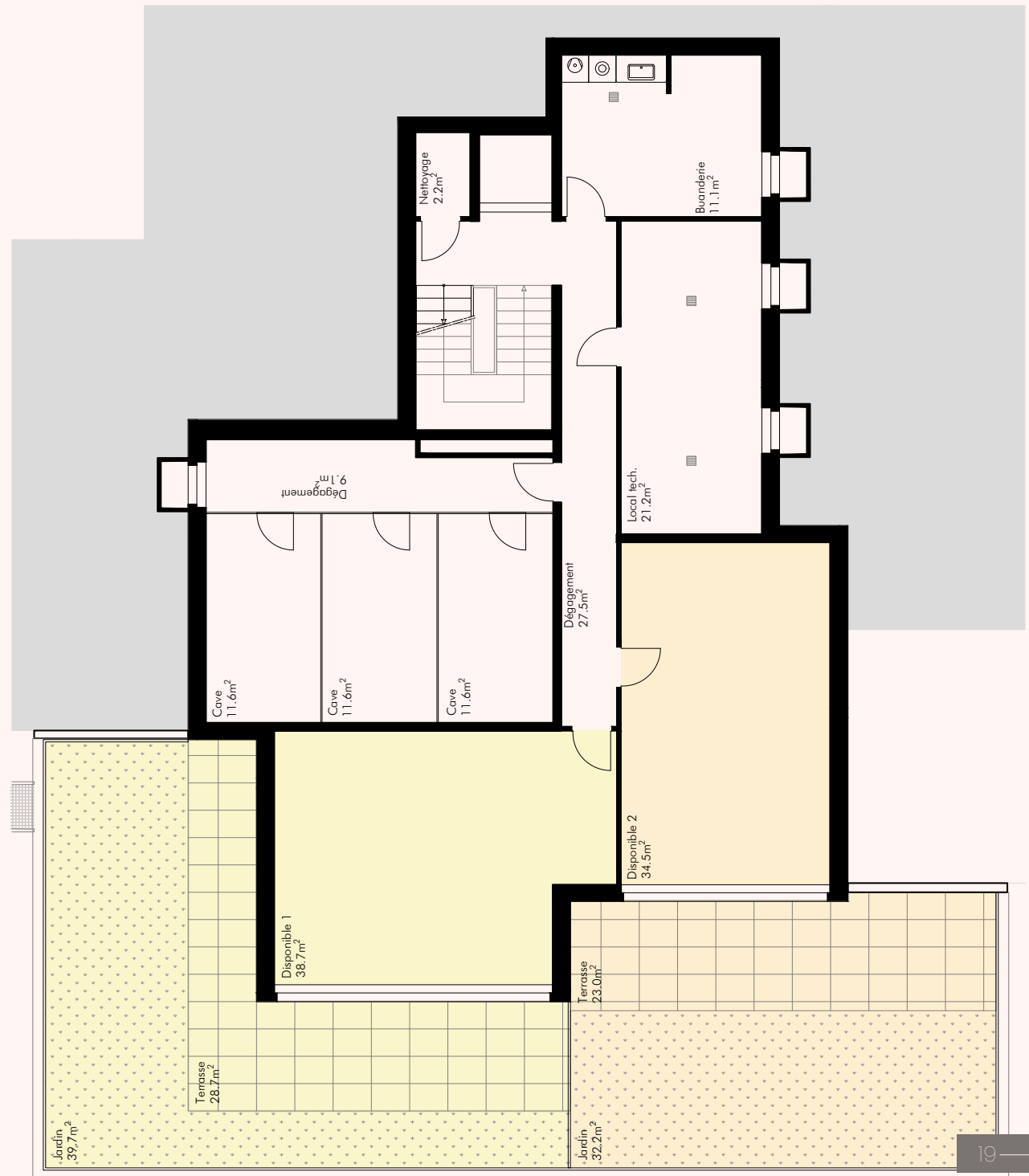
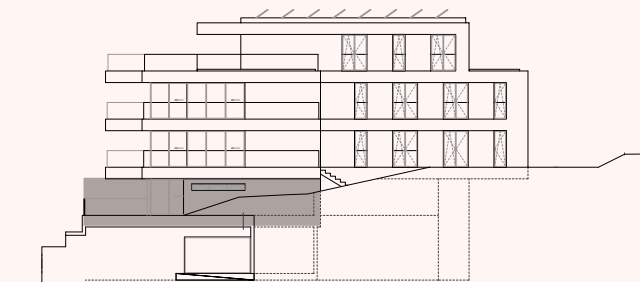
Lot D2

Etage	Rez
Pièces	1.5
Surface int.	34,5 m ²
Terrasse	23 m ²
Surface PPE	42 m ²

1/150



1m



COMMERCIALISATION :



Decker Immobilier Sàrl
Ch. des Osches 73
1009 Pully

T: +41 79 268 51 59

info@decker-immobilier.ch

DÉVELOPPEMENT :



Aleph Invest SA
Rue de la Paix 4
1003 Lausanne

ARCHITECTE :



Atelier zéro 2 SA
Avenue du Théâtre 14
1005 Lausanne

villa — Tamara

Les informations écrites, les images et les plans contenus dans ce dossier ne revêtent aucun caractère contractuel. Ils ne sont donnés qu'à titre indicatif et vous sont communiqués sous les réserves d'usage, d'erreur ou d'omission.